

## Lackierfehler auf Metalluntergründen

---



# Inhaltsverzeichnis

## Lackierfehler auf Metall- und Kunststoffuntergründen

### Lackierfehler auf Metalluntergründen

Abklebekanten.....	76
Anlösen .....	78
Ausschwimmen .....	80
Basislackverfärbung .....	82
Blasenbildung / allgemein .....	84
Blasenbildung / Osmose .....	86
Blasenbildung / Wasserbläschen .....	88
Bronzedeformation .....	90
Deckvermögen .....	92
Durchbluten .....	94
Farbtonabweichung in der Reparaturlackierung .....	96
Farbtonabweichung in der Serienlackierung .....	98
Fleckenbildung / Metallics .....	100
Glanzverlust / Anlaufen / Vermattung.....	102
Haftungsstörungen allgemein.....	104
Haftungsstörungen des Klarlackes.....	106
Haftungsstörungen zwischen Füller und Basislack 1 .....	108
Haftungsstörungen zwischen Füller und Basislack 2 .....	110
Haftungsstörungen zwischen Füller und Spachtel .....	112
Haftungsstörungen durch überbrannten Füller.....	114
Haftungsstörungen des Spachtels auf dem Substrat .....	116
Haftungsstörungen durch Sodastrahlverfahren.....	118
Haftungsstörungen durch Überbeschichtung .....	120
Hologramme.....	122
Kantenflucht .....	124
Klarlackvergilbung .....	126
Kocher .....	128
Krater 1 .....	130
Krater 2.....	132
Kräuseln / Runzel / Hochziehen .....	134
Lackierfehler bei angrenzenden Bauteilen .....	136
Lackierfehler beim Spot-Repair-Verfahren .....	138
Läufer .....	140
Lösemitteldiffusion .....	142
Magerlack.....	144
Metamerie .....	146
Nadelstiche / Poren .....	148
Nassabdruck .....	150
Orangenhaut .....	152
Overspray / Spritznebel / Farbnebel.....	154
Peroxidflecken.....	156
Polierflecke.....	158
Poren im Füller .....	160
PVC-Verschmutzung.....	162
Randmarkierungen / Beifallen .....	164
Rissbildung.....	166
Schleifriefen.....	168
Schmutzeinschlüsse.....	170
Stippen / Metallics .....	172
Streifenbildung .....	174

Überbeschichtung / Mehrfachlackierung .....	176
Wasserflecken .....	178
Wolkenbildung .....	180

### **Lackierfehler auf Kunststoffuntergründen**

Blasenbildung .....	184
Erweichung .....	186
Haftungsschwäche .....	188
Rissbildung .....	190
Verfärbung .....	192

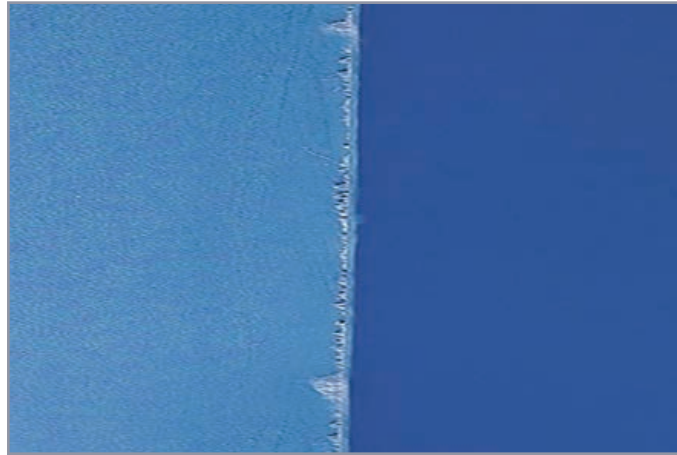
# Lackierfehler auf Metalluntergründen

## Abklebekanten

---

### Schadensbeschreibung

- Harte Abrisskante in einer lackierten Fläche durch einen neuen Lackaufbau.
- Zu kleiner Übergangsbereich einer Neulackierung auf einer Altlackierung, der sich nicht mehr optisch angleichen lässt.



### Mögliche Ursachen

- Falsche Abklebezone ausgewählt. Zu empfehlen sind Kanten, Sicken, die sich gut aufpolieren lassen oder Trennbereiche, die durch Dichtungen o. Ä. verdeckt sind.

### Beseitigung

- Klebekante schleifen und anschließend aufpolieren.
- Klebekante schleifen und Übergangsbereich anspritzen und aufpolieren.

#### **Hinweis:**

*Um im Vorfeld Abklebekanten zu vermeiden werden von einigen Herstellern spezielle Abklebebänder angeboten.*



Bild 3-001



Bild 3-002



Bild 3-003

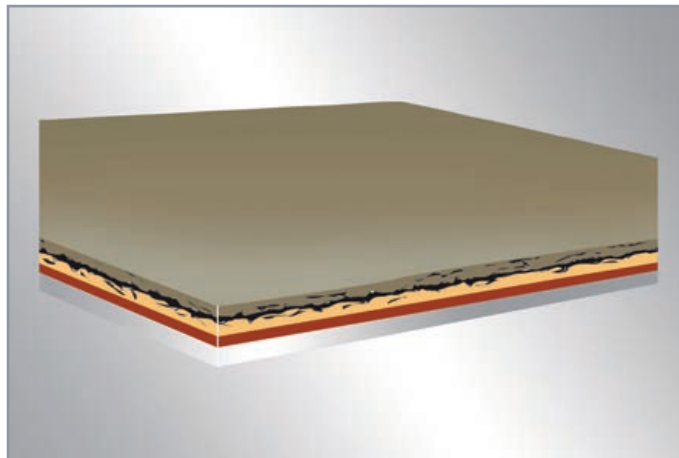
# Lackierfehler auf Metalluntergründen

## Anlösen

---

### Schadensbeschreibung

Der Basislack wird durch den Klarlack angelöst. Dabei richten sich die Aluminiumpigmente unregelmäßig aus und das Erscheinungsbild des Basislackes wirkt um zwei Nuancen grober. Außerdem wirkt der angelöste Basislack gegenüber einem normalen Basislack grauer. Auch die Struktur der Klarlackoberfläche wird, bis zu einer Vermattung hin, verstärkt.



### Mögliche Ursachen

- Der Basislack wurde zu nass aufgetragen
- Die Zwischenablüftzeit wurde nicht eingehalten
- Es wurden zu hohe Schichtstärken aufgetragen

### Beseitigung

- Die gesamte Fläche reinigen, schleifen und einen neuen Lackaufbau durchführen.